



In Lüdenscheid, dem gesellschaftlichen und kulturellen Mittelpunkt des Märkischen Kreises, befinden sich unsere 34 geräumigen Einfamilienreihenhäuser, im neuen Wohngebiet „Am Vogelberg“. Die Anmietung erfolgt ausschließlich von Familien mit Kindern, denen ein Wohnparadies mit 4 bzw. 5 Räumen und dem eigenen Garten zur Verfügung stehen.

Diese schmucken Häuser wurden 2003 mit hohen baulichen Standards errichtet. Die in weiß gestalteten Bäder und die hellen keramischen Bodenfliesen aus Feinsteinzeug im Erdgeschoss vermitteln ein modisch zeitloses Ambiente.

Ausreichender Stauraum durch die mehrfach vorhandenen Abstellräume ist hierbei ebenso selbstverständlich, wie eine zum Haus gehörende Garage mit KFZ-Stellplatz.

Direkt im Wohngebiet ist ein Kindergarten angesiedelt. Kurze Wege zu den öffentlichen Nahverkehrsmitteln, die eine sehr gute Anbindung an die Grundschulen und weiterführenden Schulen bieten, unterstützen das gemütliche Wohnen im Grünen mit den Vorzügen des nur ca. 3 Autominuten nahen Zentrums von Lüdenscheid. Hier steht eine Fußgängerzone mit Kaufhäusern, Fachgeschäften, Apotheken und den Dingen des täglichen Bedarfs zur Verfügung.

Energiebedarfskennwert: 94,3 kWh/(m²a), Warmwasser enthalten,
Energieträger: Gas

REFERENZNUMMER

1374 0033

Straße
PLZ und Ort
Stadtteil
Zimmer Anzahl
Wohnfläche
Garage/Stellplatz
Freisitz
Kaltmiete
Weitere Kosten

Lieselotte-Kahn-Str. 60
58513 Lüdenscheid
Lüdenscheid
5
ca. 107,47 m²
Garage und Stellplatz
Terrasse und Garten
733,68 €
113,00 € Betriebskosten inkl. Kabelfernsehgrundgebühr
56,25 € Garage und Stellplatz

2.200,00 € Kautions

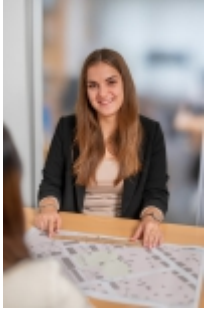
Die Verbrauchskosten für Strom, Gas und Abwasser sind direkt mit dem Versorgungsunternehmen abzurechnen.

Auf Grund der Förderung mit Landesmitteln können nur Familien mit drei Kindern berücksichtigt werden. Weiterhin gelten Einkommensgrenzen.

Bitte rufen Sie uns an, wir informieren Sie gerne.



IHR ANSPRECHPARTNER:



MONA REIMOLD

3. Ausbildungsjahr

Telefon: 02381/95050-0

E-Mail: mreimold@dr-potthoff.de

Weitere Informationen erhalten Sie nach Anfrage unter Angabe der Referenznummer: 1374 0033

BILDER



GRUNDRISSE

