



Im Westen der Stadt Hamm, ein Stadtteil mit alt gewachsenen Wohnstrukturen, bieten wir Ihnen in einer geschlossenen Wohnbebauung diese 2 Zimmer-Wohnung an. Im direkten Wohnumfeld befindet sich die evangelische Kirche mit seinem Gemeindezentrum und Kindergarten. Auch die katholische Kirchengemeinde ist mit einem Veranstaltungsprogramm nur 10 Minuten zu Fuß entfernt. Eine nur ca. 300 Meter entfernte Bushaltestelle sorgt für eine gute Verkehrsanbindung in die 2 km entfernte Hammer City. Über einen Grüngürtel gelangen Sie in 5 Gehminuten bequem in den Friedrich-Ebert-Park mit seinen Teichen, ausgedehnten Spazierwegen und Ruhezonen mit Parkbänken.

Die Wohnung bietet Ihnen einen sehr schönen Grundriss, ein Badezimmer mit Badewanne und einen Balkon.

Energieverbrauchskennwert: 85,6 kWh/(m²a), Warmwasser enthalten, Energie: Gas

REFERENZNUMMER

3414 0003

Straße	Spichernstr. 38 a
PLZ und Ort	59067 Hamm
Stadtteil	Hamm-Westen
Zimmer Anzahl	2
Wohnfläche	ca. 58,00 m²
Geschoss	EG links
Freisitz	Balkon
Kaltmiete	398,00 €
Weitere Kosten	95,00 € Betriebskosten
	35,00 € Heizkosten
	1.194,00 € Kaution

IHR ANSPRECHPARTNER:



ALINA HESSLER

Immobilienbetreuung

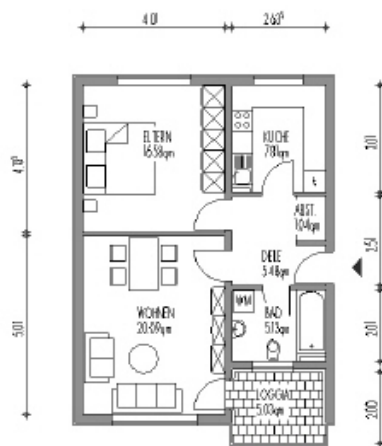
Telefon: 02381/95050-39

Weitere Informationen erhalten Sie nach Anfrage unter Angabe der Referenznummer: 3414 0003

BILDER



GRUNDRISSSE



Grundriss