



Unser 2001 für Senioren errichtete Wohnpark „Villa Heuell“ bietet Ihnen alle Vorteile einer modernen, gut geplanten und architektonisch sehr ansprechenden Wohnanlage. Sie ist terrassenförmig an den Hang gebaut. Ein Aufzug führt Sie bequem auch bis in das 5. Stockwerk. Von den Etagen leitet Sie ein Laubengang zu Ihrer Wohnung. Diese sind alle seniorengerecht und barrierefrei sowie mit einer Haustürsprechanlage für Sie errichtet worden. Die großzügigen hellen Wohnungen bieten Ihnen neben einem modern eingerichteten Bad mit wandfüllendem Spiegel, gefliester Küche auch noch die Behaglichkeit von Parkettböden im Wohn- und Schlafzimmer sowie im angrenzenden Wintergarten. Die bodentiefen Fenster geben Ihnen den Blick in die kleine zum Haus gehörige Parkanlage frei. Dort finden Sie an den Spazierwegen Bänke zum Ausruhen und Verweilen.

Neben all diesen Annehmlichkeiten steht allen Mietern ein großer Gemeinschaftsraum, auch zur persönlichen Disposition, zur Verfügung.

Energieverbrauchskennwert: 70,1 kWh/(m²a), Warmwasser enthalten, Energie: Gas

REFERENZNUMMER

3502 0010

Straße
PLZ und Ort
Stadtteil
Zimmer Anzahl
Wohnfläche
Geschoss
Freisitz
Kaltmiete
Weitere Kosten

Westfälische Str. 85 b
57462 Olpe
Olpe-Zentrum
2
ca. 66,66 m²
1. Ebene rechts Mitte
Terrasse und Wintergarten
444,00 €
135,00 € Betriebskosten inkl. Kabelfernsehgrundgebühr und
Treppenhausreinigung
50,00 € Heizkosten
36,00 € Hausmeisterpauschale

1.332,00 € Kautions

IHR ANSPRECHPARTNER:



SARAH PAKE

Immobilienbetreuung

Telefon: 02381/95050-44

E-Mail: spake@dr-potthoff.de

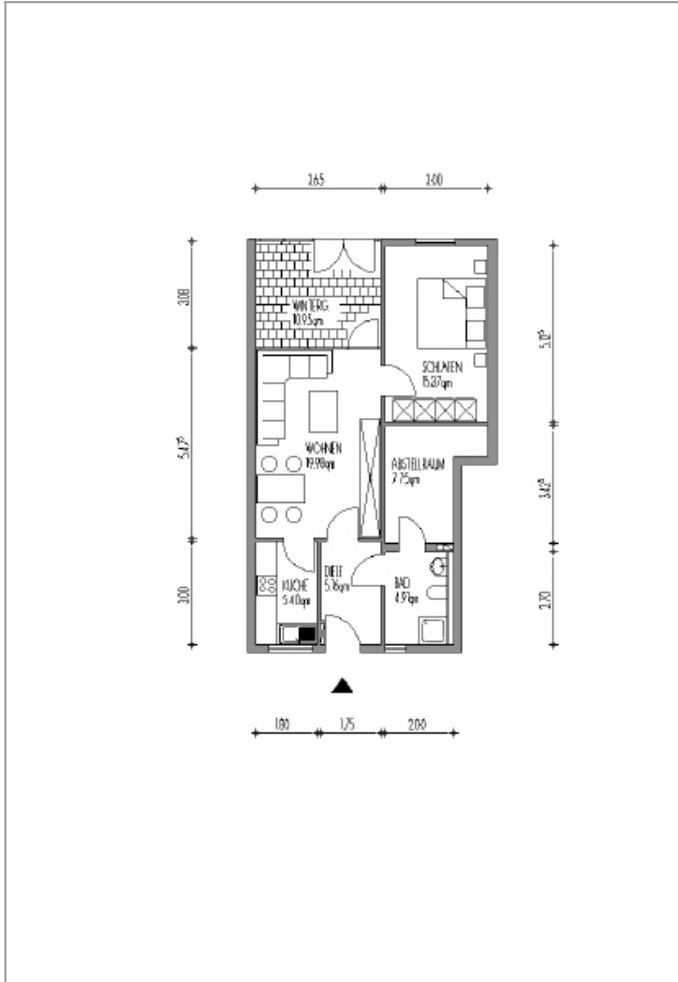
Weitere Informationen erhalten Sie nach Anfrage unter Angabe der Referenznummer: 3502 0010



BILDER



GRUNDRISSE



Grundriss